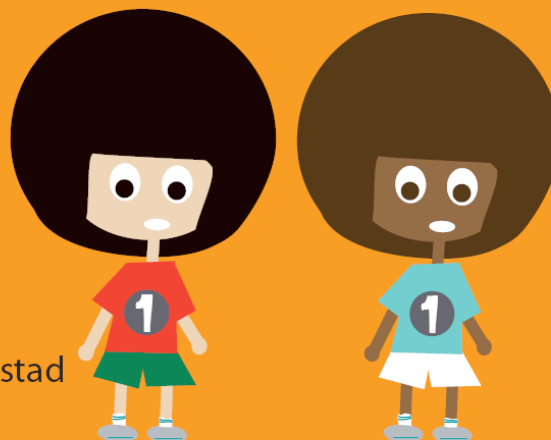


# Bréckelaf 2010

Les élèves des lycées de la Nordstad courent pour la bonne cause !



## Le « Bréckelaf »

est une course à pied parrainée qui a lieu le

### 5 juillet 2010 à Diekirch

et qui clôture un projet de sensibilisation par rapport au pays en voie de développement africains.

1900 élèves des lycées LCD, NOSL, LTA, EPSA et LTETT parcourent un trajet d'environ 5 km avec départ/arrivée au stade municipal.

## Parrainage

Les élèves participants comptent sur votre soutien et essaient de trouver un maximum de parrains solidaires qui effectuent une promesse de don (somme au choix) afin de soutenir les projets des deux associations humanitaires. Tout élève reçoit en contrepartie un t-shirt « Bréckelaf 2010 » offert par nos deux sponsors, « Le Foyer » et « Spuerkeess ».

## Objectifs

L'objectif de cette course est de montrer la solidarité des écoles (et des élèves) avec les peuples africains les plus démunis en collectant un maximum de fonds pour financer les projets de deux associations.

« L'a.s.b.l. - Le Soleil dans la Main » utilise cet argent pour l'élargissement et le fonctionnement du centre pour enfants vulnérables à Koudougou (Burkina Faso) et l'ALMK l'investit dans l'école des hirondelles à Kibungo (Rwanda) en construisant des infrastructures sportives.

ONG-D **Le Soleil dans la Main** a.s.b.l.



L'ONG-D « Le Soleil dans la Main » (ASDM) est une association sans but lucratif qui s'est donné pour objectif de contribuer à l'aide au développement des pays les plus démunis. Elle travaille en toute indépendance religieuse, politique et économique. L'ASDM oeuvre pour l'amélioration des conditions de vie des peuples des pays du Sud. Elle promeut aussi l'idée que les sociétés du Nord doivent prendre leurs responsabilités envers ces nations et s'engage pour le renforcement de la solidarité Nord-Sud. Les actions de l'ASDM cherchent à améliorer les conditions matérielles, morales et juridiques des femmes, des jeunes filles ainsi que des enfants les plus vulnérables.

[www.lesoleildanslamain.org](http://www.lesoleildanslamain.org)



**a l m k**



« Les Amis luxembourgeois du marathon de Kigali » a.s.b.l. s'engage depuis 2005 à soutenir divers projets à vocation durable notamment au niveau du développement de l'éducation physique et sportive par :

- + la construction d'une conduite d'eau
- + la construction d'un terrain multisports
- + le financement d'un moniteur sportif rwandais
- + le financement de matériel didactique
- + la construction de vestiaires et toilettes
- + la construction d'une clôture autour de l'école
- + le parrainage pour scolariser des enfants orphelins



**SPUERKEESS**

