


# LanSchool - e klengt Handbuch

De Programm *LanSchool* ass zënter enger gewässer Zäit an all eisen Infossäll installéiert, an erlaabt iech, är Schüler z'iwwerwaachen an eventuell hier technesch Fräiheeten op de Computeren anzeschränken, falls si sech net wëllen un d'Reegelen halen. Déi Software huet ganz vill Méiglechteeten, vun deenen an dësem klengen Dokument nëmme sollen déi wichtegst beschriwwen ginn.

## 1. D'LAN SCHOOL FËNSTER OPMAACHEN

LanSchool gëtt automatesch geluede wann der ierch op engem Computer aloggt, ass awer normalerweis onsichtbar. Fir d'Fenster sichtbar ze maachen, einfach op dat klengt  Symbol ënnen riets um Bildschirm klicken:



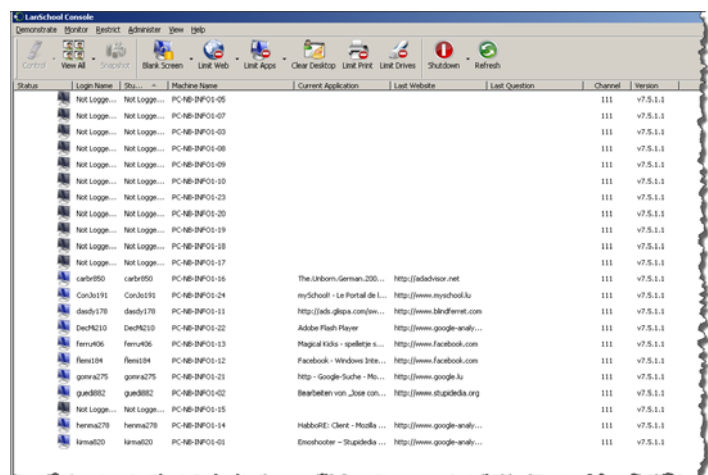
Normalerweis sollt d'Fenster um zweeten (rietsen) Bildschirm opgoen. Sollt dat net de Fall sinn, kënn der se manuell dohinner zéien. Wann der nämlech gläichzäiteg de Projekter benotzt, gëtt nëmme den Hauptbildschirm projezéiert. Op déi Manéier kann ee bequem de Cours projezéieren, an trotzdem d'Schüler iwwert deen zweeten Ecran iwwerwaachen, ouni dass si dat bemierken (zu Miersch am Sall ME205 steet aus technesche Grënn leider nëmme ee Bildschirm).

## 2. D'COMPUTERLËSCHT

Soubal d'LanSchool Fenster opgeet, gëtt d'Lescht vun alle Computeren am Sall ugewise, mat e puer Informatiounen zu all PC.

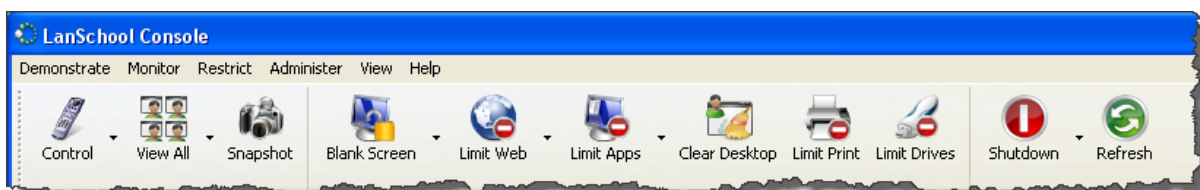
Där gesitt an dëser Vue ënnen anerem:

- de Benutzernumm vum Schüler (oder "Not Logged In" wa keen agelogg ass),
- den Numm vum PC,
- wéi ee Programm de Schüler grad benotzt,
- a wéi eng Websäit een sech fir d'lescht ugekuckt huet.



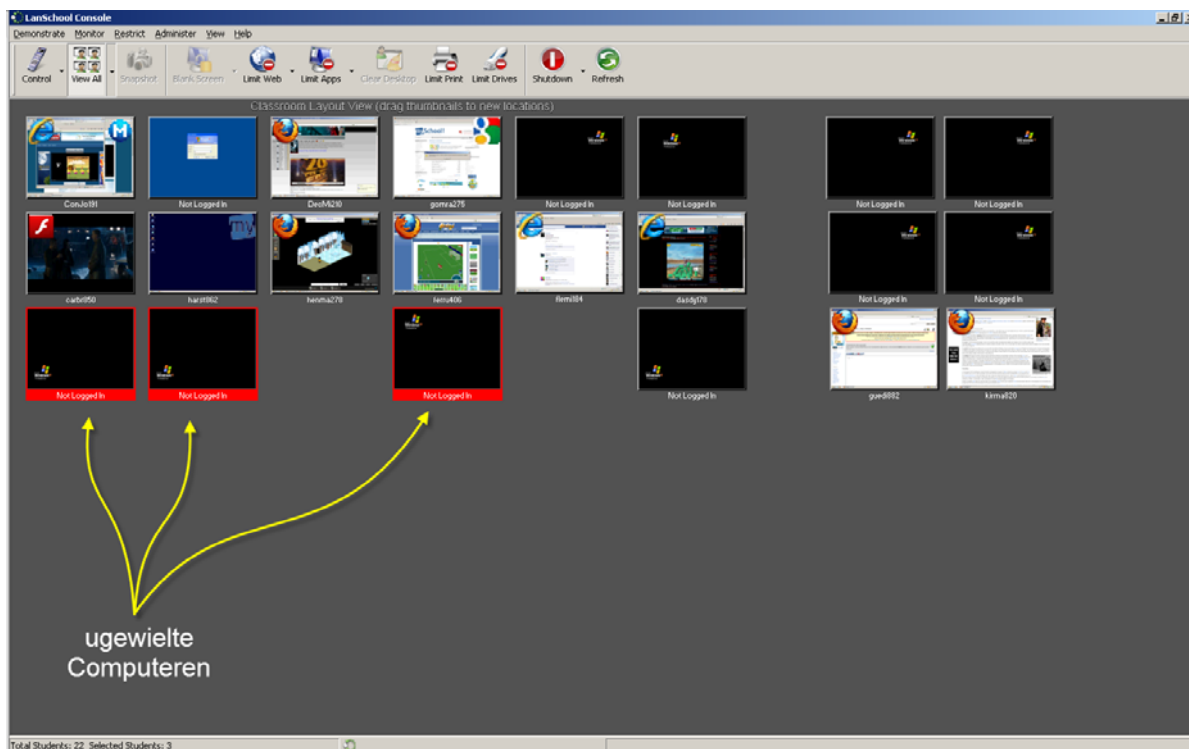
Status	Login Name	Sh...	Machine Name	Current Application	Last Website	Channel	Version
Not Logged...	Not Logged...		PC-NB-INFO-05			111	v7.5.1.1
Not Logged...	Not Logged...		PC-NB-INFO-07			111	v7.5.1.1
Not Logged...	Not Logged...		PC-NB-INFO-03			111	v7.5.1.1
Not Logged...	Not Logged...		PC-NB-INFO-08			111	v7.5.1.1
Not Logged...	Not Logged...		PC-NB-INFO-09			111	v7.5.1.1
Not Logged...	Not Logged...		PC-NB-INFO-10			111	v7.5.1.1
Not Logged...	Not Logged...		PC-NB-INFO-23			111	v7.5.1.1
Not Logged...	Not Logged...		PC-NB-INFO-20			111	v7.5.1.1
Not Logged...	Not Logged...		PC-NB-INFO-19			111	v7.5.1.1
Not Logged...	Not Logged...		PC-NB-INFO-18			111	v7.5.1.1
Not Logged...	Not Logged...		PC-NB-INFO-17			111	v7.5.1.1
carb950	carb950		PC-NB-INFO-16	The Urborn.German.200...	http://adadvisor.net	111	v7.5.1.1
Con3x191	Con3x191		PC-NB-INFO-24	mySchool - Le Portal de L...	http://www.myschool.lu	111	v7.5.1.1
deady178	deady178		PC-NB-INFO-11	http://ads.gipsa.com/en...	http://www.birdferret.com	111	v7.5.1.1
Des9210	Des9210		PC-NB-INFO-22	Adobe Flash Player	http://www.google-analy...	111	v7.5.1.1
Fern406	Fern406		PC-NB-INFO-13	Magical Kids - spellets s...	http://www.facebook.com	111	v7.5.1.1
Fern194	Fern194		PC-NB-INFO-12	Facebook - Windows Ste...	http://www.facebook.com	111	v7.5.1.1
gonna275	gonna275		PC-NB-INFO-21	http - Google-Suche - Mo...	http://www.google.lu	111	v7.5.1.1
gwan882	gwan882		PC-NB-INFO-02	Bearbeiten von „Jose con...	http://www.dtpedia.org	111	v7.5.1.1
Not Logged...	Not Logged...		PC-NB-INFO-15			111	v7.5.1.1
herma278	herma278		PC-NB-INFO-14	HäbbRE: Client - Modis ...	http://www.google-analy...	111	v7.5.1.1
karna20	karna20		PC-NB-INFO-01	Enschuster - Stupidea ...	http://www.google-analy...	111	v7.5.1.1

Uewen an der Fënster sinn ausserdeem eng Rei Knäppercher ze fannen, déi am Rescht vun dësem Dokument méi genee beschriwwen ginn:



### 3. DE SCHÜLER HIER BILDSCHIERMER IWWERWAACHEN

De "View All" Knäppche schalt em op d'Vue vun der Klass, wou een op ee Bléck ka gesinn, wat jiddwer Schüler op sengem Bildschirm huet:



D'Arrangement vun de Computeren an dëser Vue entsprécht och normalerweis der Positioun vun de PC'en am Sall. Computeren déi net ugewise ginn, sinn entweder ausgeschalt oder net mam Réseau verbonden.

Et ass an dëser Vue och ganz einfach, een oder e puer PCen **unzewielen**, fir eppes domadder ze maachen. Et brauch een dofir nëmmen op déi betreffend Computeren ze klicken, sou dass se rout ëmrand ginn. Fir d'Sélectioun ze läschen, einfach an de groen Hannergrond klicken.

Engem eenzele Schüler säi Bildschirm kann een a voller Gréisst gesinn, andeems een **en Duebelklick** drop mécht. Fir dono rëm zeréck op den Iwwerbléck ze kommen, brauch een nëmmen eng Kéier op den „Control“ Knäppchen ze klicken.



#### 4. ENGEM SCHÜLER SÄI COMPUTER FERNSTEIERN



De „Control“ Knapp kann och benotzt gi fir engem Schüler säi PC fernzesteieren. An deem Fall huet de Schüler keng Kontroll méi iwwert säi Computer, bis déi Funktioun um Proffe-PC ausgeschalt gëtt. Dat ass dofir geduecht, engem Schüler *à distance* eppes op sengem PC ze weisen. Fir e Schüler-PC op déi Manéier z'iwwerhuelen, dee betreffende PC an der Lëscht uklicken, an dono op „Control“ klicken. Et kritt een dann eng grouss Usiicht vum Schüler-Bildschirm, a gläichzäiteg kann een d'Maus an d'Tastatur vum Proffe-PC gebrauche fir dem Schüler säi PC ze bedingen. Fir dee Modus rëm ze verloossen, einfach nach eng Kéier op „Control“ drécken (an eventuell e puer Sekonne waarden).

#### 5. ENG FOTO VUN ENGEM BILDSCHIRM MAACHEN

Et ass méiglech, engem Schüler säi momentane Bildschirminhalt als Bild ofzespäicheren. Dofir einfach een oder méi Computeren uwielen, an dann op de „Snapshot“ Knäppche klicken. Där gitt fir all Bild eenzel gefrot, wouhinner der et wëllt ofspäicheren.



#### 6. SCHÜLERCOMPUTERE BLOCKÉIEREN

Eng ganz nätzlech Saach ass och, dass ee kann de Schüler hier Computere blockéieren, wann ee wëllt dass si nolauschteren ouni vum PC ofgelenkt ze ginn. An deem Fall gëtt hire Bildschirm komplett blo, an hir Maus an Tastatur fonctionnéieren net méi. Dat kann ee mat dem „Blank Screen“ Knäppchen erreechen:



Fir nëmme bestëmmte PCen ze blockéieren, déijéineg Maschinne fir d'éischt uwielen, dann op „Blank Screen“ klicken. Wa **kee** PC ugewielt ass, ginn all d'Computere blockéiert. Fir d'Aktioun rëm réckgäenge ze maachen, einfach nach eng Kéier op de Knäppche klicken.

## 7. DEN INTERNET-ACCÈS LIMITÉIEREN ODER BLOCKÉIEREN



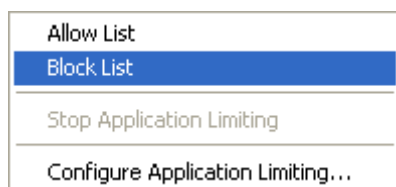
Mat dem „Limit Web“ Knapp kann een de Schüler den Accès op d'Internet blockéieren. Och hei gëllt erëm: fir d'eischt een oder méi Computeren uwielen, dann op „Limit Web“ klicken. Wa **kee** PC ugewielt ass, ginn se all blockéiert, a fir d'Limitatioun rëm opzehiewen, nach eng Kéier op de Knapp klicken.

Avancéiert Benotzer kënnen och dee kleng Feil riets niewent dem „Limit Web“ Knäppchen drécken, fir de Menü opzemaachen. Mat *Block All* kann een hei d'Internet komplett blockéieren, während d'Optionen *Allow List* a *Block List* nëmme bestëmmte Websäiten zouloossen, respektiv spären. Wéi eng Säiten dat solle sinn, kann een iwwert d'Option *Configure Web Limiting* astellen.



## 8. DÉI BENOTZBAR APPLICATIONE LIMITÉIEREN

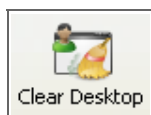
Ganz ähnlech wéi d'Blockéiere vum Internet-Accès fonctionnéiert och d'Limitéiere vun deene benotzbaren Applicatiounen (also Programmer). Dat heescht also: een oder méi Computeren uwielen, dann op „Limit Apps“ klicken. (Wa **kee** PC ugewielt gouf, da bezitt sech d'Aktioun op dee ganze Sall.) Domat kënnen d'Schüler op deene betreffende PC'en dann nëmme déi wichtegst Programmer benotzen, an z.B. keng Spiller. Fir d'Aschränkung rëm opzehiewen, einfach nach eng Kéier op dee selwechte Knapp klicken.



Als Alternativ kann een och op dee kleng Feil riets niewent dem Knapp klicken an da *Block List* am Menü uwielen. Domadder gi grondsätzlech all Programmer erlaabt, ausser e puer bestëmmter, déi solle blockéiert ginn.

Déi genau Lëscht vun erlaabten oder blockéierten Applicatiounen léisst sech astellen, an zwar iwwert d'Option *Configure Application Limiting* am Menü.

## 9. DE KNÄPPCHEN „CLEAR DESKTOP“



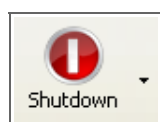
Dese Knapp bewierkt, dass op deenen ugewielte PCen **all Programmer gestoppt ginn**, sou dass deene Schüler hier Computere prett si fir eppes Neies ze starten. Dës Funktioun sollt ee virsiichteg benotzen, well d'Schüler op déi Manéier **eventuell kënnen Donneeë verléieren** déi nach net ofgespäichert goufen! Si kann awer nützlich sinn wa verschidde Schüler net wëlle fräiwëlleg déi Programmer zoumaachen, déi näischt mam Cours ze dinn hunn, besonnesch am Ufank vun enger Lektioon.

## 10. D'BENOTZUNG VUN DER IMPRIMANTE A VUN USB STICKS VERBIDDEN

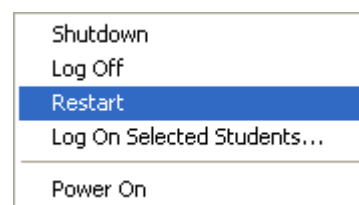


Déi zwee Knäppercher „Limit Print“ a „Limit Drives“ erlaben iech, verschiddene Schüler den Accès op d'Imprimante, resp. op eventuell agestachen USB Sticks ze blockéieren. Dofir, wéi gewinnt, een oder méi Computeren uwielen, dann ee vun dëse Knäppercher drécken. Falls **kee** PC ugewielt ass, bezitt d'Aktioun sech op all d'Computeren. Fir d'Aschränkung rëm opzehiewen, dee selweschte Knäppchen nach eng Kéier uklicken.

## 11. COMPUTEREN AUSSCHALTEN, NEI STARTEN ODER AUSLOGGEN



Wann een de „Shutdown“ Knapp dréckt ginn déi momentan ugewielte PC'en ausgeschalt. Alternativ dozou kann een och op dee kleng Feil riets niewent dem Knäppche klicken: da kritt een e Menü, deen engem erlaabt, d'Computeren nei ze starten (*Restart*), resp. déi ugemellte Schüler ofzemellen (*Log Off*).



## 12. D'COMPUTERLËSCHT OPFRËSCHEN

Fir sécher ze goen dass déi ugewise Computer-Lëscht um leschte Stand ass, a virun allem dass och nëmmen déi momentan ageschalt PC'en an der Lëscht sichtbar sinn, kann een de „Refresh“ Knäppchen drécken. Dee selwechten Effekt erreecht ee mat der Tast <F5>.

