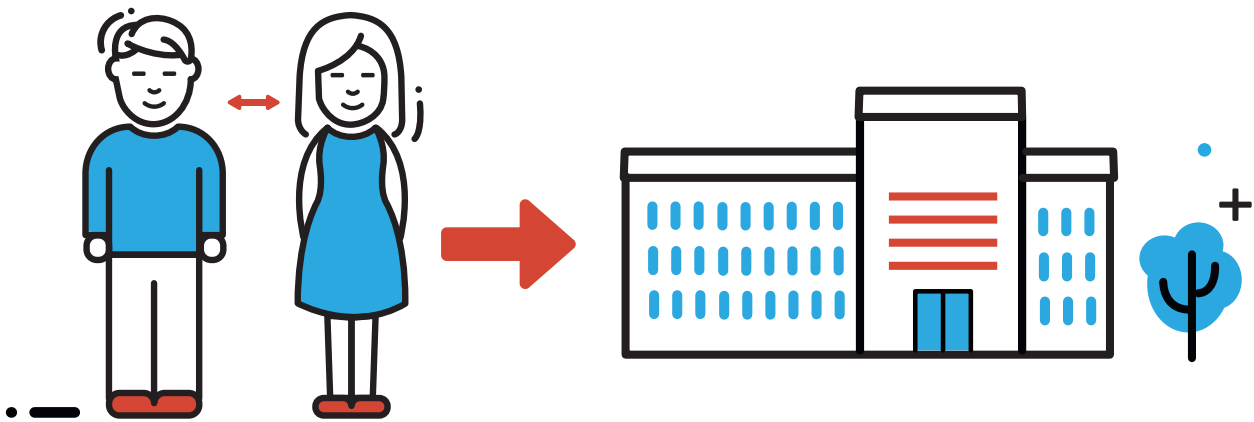


CORONAVIRUS COVID-19 INFORMAÇÕES PARA OS PAIS



RETOMA DAS AULAS NO LICEU

Turmas de 7^e à 2^e



LE GOUVERNEMENT
DU GRAND-DUCHÉ DE LUXEMBOURG
Ministère de l'Éducation nationale,
de l'Enfance et de la Jeunesse

CORONAVIRUS COVID-19

INFORMAÇÕES PARA OS PAIS

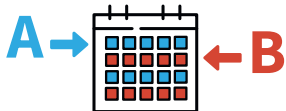
NO DIA 11 DE MAIO DE 2020, O SEU FILHO RETOMA AS AULAS NO LICEU.

O objetivo é permitir a cada aluno de

- progredir nas suas aprendizagens;
- terminar o ano letivo com sucesso;
- se preparar eficazmente para o próximo ano letivo.

A prioridade é proteger a saúde de todos.

A RETOMA FAZ-SE MEDIANTE 10 REGRAS:



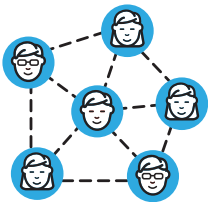
A alternância:

O seu filho vai ao liceu uma semana em cada duas.



Menos 50% de alunos:

Cada turma é dividida no grupo A e no grupo B. Quando o grupo A está no liceu, o grupo B está em casa e vice-versa.



As aulas no liceu:

No liceu, o seu filho revê o que estudou durante o ensino à distância e aprende novos conteúdos.



A repetição em casa:

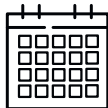
Na semana em que está em casa, ele revisa o que aprendeu durante a semana no liceu. Os professores dar-lhe-ão instruções precisas.



O essencial:

As aulas concentram-se no que é indispensável saber para o próximo ano escolar.

2º e 3º períodos =
1 SEMESTRE



Um semestre:

Os 2º e 3º períodos tornam-se num único semestre, do dia 6 de janeiro ao dia 14 de julho.



Testes nas disciplinas principais:

Nas línguas, na matemática e nas disciplinas de especialização das diferentes secções, o seu filho fará testes.

Não haverá testes nas outras disciplinas:

Durante o ensino à distância, o seu filho realizou projetos ou dossiês nessas disciplinas. Serão finalizados na aula e terão uma nota quantitativa. Não será realizado qualquer teste.



Um cálculo com vantagem para os alunos:

Se o aluno tem ao menos duas notas numa disciplina, a nota mais baixa não é tida em conta para o cálculo da média. Trabalhou bem durante o período do ensino à distância? Os professores podem dar mais 1 a 4 pontos na média do semestre janeiro-julho de 2020.

Exemplo: cálculo da média na matemática

Testes	No 1	No 2	No 3
Notas	42	28	50
Média	92 : 2 = 46		



As férias mantêm-se:

As datas das férias de Pentecostes (30 de maio – 7 junho) e das férias de verão (16 de julho – 14 de setembro) não mudam.

CORONAVIRUS COVID-19

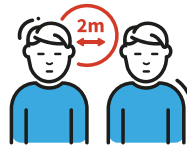
INFORMAÇÕES PARA OS PAIS

Para garantir a melhor proteção possível para os alunos e os professores,
SÃO IMPOSTAS A TODOS 9 MEDIDAS BARREIRA.



Os alunos mantêm-se sempre no **mesmo grupo**, A ou B.

Nas salas de aula, cada um respeita a **distância interpessoal de 2 metros**.



Durante os **trajetos escolares e as deslocações** no liceu, o uso de **máscara**, bandana (buff) ou lenço, cobrindo a boca e o nariz, é **obrigatório**.

Na sala de aula, tapar a boca e o nariz é **facultativo**.



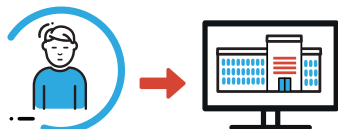
As pausas e os recreios são **desfasados**.

A **lavagem** frequente das mãos é relembrada e encorajada.



Desinfetante estará disponível em todas as salas de aula e à entrada das escolas.

As **aulas de educação física e de natação** estão **anuladas** até ao final do ano letivo.



Os **alunos vulneráveis** podem continuar a seguir o ensino à distância, sob apresentação de um **atestado médico**.

Se tiver questões, pode também contactar o liceu do seu filho.